

# 1

ちゅう おう おろし うり し じょう  
中央卸売市場とはど  
んなところでしょう  
か。

かいじょう び しょう わ ねん がつ にち  
開場日／昭和47年10月16日  
ひろ さ／119,109平方メートル

とうきょう やく ばい  
(東京ドームの約2.5倍)

わたし まいにち た やさい  
私たちが毎日食べている野菜、  
くだもの さかな せいせんしょくりょうひん  
果物、魚などの生鮮食料品とその  
かこうひんおよはなぜんこくかくちせいさんち  
加工品及び花を全国各地の生産地  
から大量にあつめて、正しい値段  
をつけて、できるだけ早く私たち  
の家庭にとどくようにつくられた  
ものです。そのために中央卸売市  
場では、朝早くか  
ら多くの人たちが  
あつまって、たくさ  
んの品物が売り買  
いされています。



# 2

ちゅう おう おろし うり し じょう はたら  
中央卸売市場で働い  
ている人たち。



あお もり し  
●青森市  
しせつ かんり とりびせ  
施設をつくり、管理し、取引を  
しどう、かんとくします。



おろし うり ぎょうしゃ  
●卸売業者  
せいさんしゃ しやうか しな もの  
生産者などから出荷された品物  
をせり売りなどで、仲卸業者や  
はいはいさんかしゃ  
売買参加者に売っている人たち  
です。



なか おろしぎょうしゃ  
●仲卸業者  
おろし うり まいしや  
卸売業者から、たくさんの品物  
をか しじょう なか がい にん  
を買って市場の中の店で、買出  
しにくる小売店の人などに売っ  
ている人たちです。



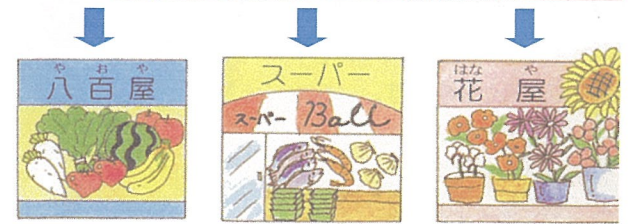
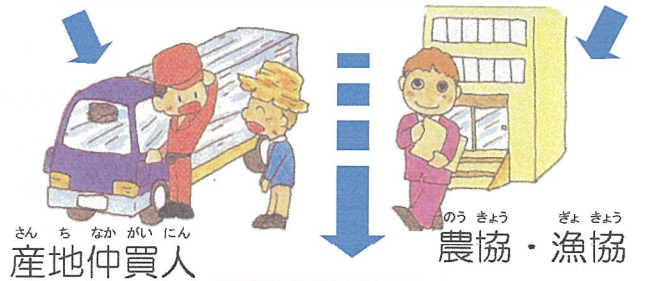
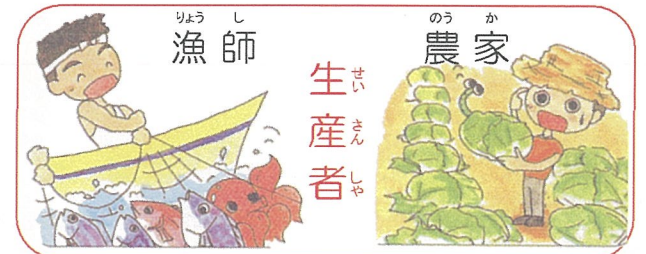
はいはいさんかしゃ  
●売買参加者  
なか おろしぎょうしゃ おな おろし うり ぎょうしゃ  
仲卸業者と同じように卸売業者  
から直接、品物が買える小売店  
や、品物を加工する人たちで  
す。



かんれん じぎょうしゃ  
●関連事業者  
しじょう ひと  
市場にくる人たちがべんりなよ  
うにしょくどう はいてん うんそうぎょう  
うに食堂、売店、運送業などを  
している人たちです。

# 3

みなさんの家にとど  
くまで。



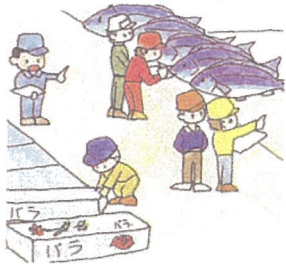
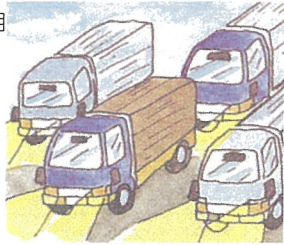


# 4

市場の1日。

①入荷 (前の日から当日の明け方にかけて)

トラックなどで、全国各地から出荷されてきた品物が卸売場にならべられます。



②下見 (せりの始まるまでに)  
仲卸業者や売買参加者はせりが始まるまでに、ならべられた品物の品質や数量を調べて値段の予想をたてます。

③せり (魚…朝5時15分から。野菜・果物…朝6時半から。花…10時から)

売手である卸売業者と、買手である仲卸業者や売買参加者との間でせりが始まります。せりは買う人が競争して値段をつけ、一番たかい値段をつけた人が品物を買います。



④仲卸業者から買出人へ  
仲卸業者は買った品物を、市場のなかにある店にはこんで、ならべ買出しにきたやお屋さんや魚屋さんへ売ります。

# 5

運ばれてくる品物はどんな物が多いでしょうか。

(平成24年)

多い順 種類	1	2	3	4	5
野菜	だいこん	ごぼう	たまねぎ	にんじん	キャベツ
果物	みかん	バナナ	すいか	りんご	かき
魚	ほたて	いか	たら	さんま	まぐろ
花	きく	カーネーション	バラ	ききょう	ゆり

# 6

どこから多く運ばれてくるのでしょうか。

(平成24年)

多い順 種類	1	2	3	4	5
野菜	青森	北海道	茨城	千葉	栃木
果物	青森	フィリピン	和歌山	静岡	愛媛
魚	北海道	青森	宮城	千葉	東京
花	愛知	東京	青森	千葉	宮城

あお もり し  
青森市  
ちゅう おう おろし うり し じょう  
中央卸売市場

のしおり



あお もり し ちゅう おう おろし うり し じょう  
青森市中央卸売市場

あお もり し おろし まち ばん 1 号  
〒030-0137 青森市卸町1番1号

TEL017(738)1101